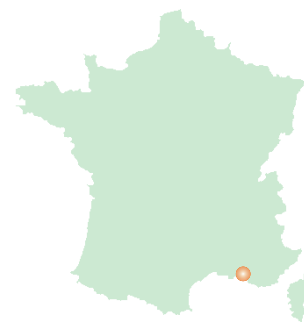




Zoom Projet



Missions de conseils, d'expertise technique et études de circulation relative à l'aménagement d'espaces publics

Dans le cadre de ses projets d'aménagement de la voirie, la Communauté Urbaine Marseille Provence Métropole souhaite faire appel à des experts afin de l'appuyer dans ses missions de maîtrise d'œuvre. CeRyX Traffic System intervient en qualité d'expert circulation.

NATURE ET CONTEXTE DU PROJET

Dans le cadre de ce marché à bon de commande, CeRyX Traffic System est amené à réaliser des missions diverses, liées au métier de la circulation :

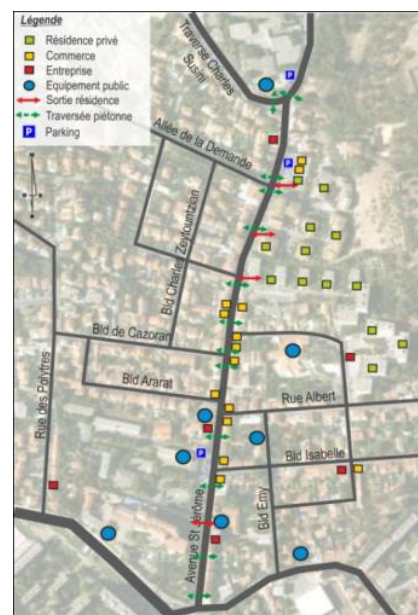
- Etude de circulation, de stationnement et des modes doux à l'échelle d'un carrefour, d'une voie ou d'un secteur,
- Etude d'aménagement et de fonctionnement de carrefours/axe,

ANALYSE ET METHODE

CeRyX Traffic System dispose de nombreux outils pour étudier tous types d'intersections, mais la méthodologie globale est semblable quel que soit le type de carrefour à étudier :

- **Réalisation d'un diagnostic de l'état actuel**, afin de mettre en exergue les dysfonctionnements majeurs de la zone d'étude :

- Recueil d'informations sur la base des documents fournis par la maîtrise d'ouvrage (visite sur site, et si besoin, réalisation de comptages complémentaires (automatiques, directionnels, et enquêtes O/D)
- Analyse du fonctionnement actuel des carrefours, de leurs capacités et des types d'aménagements,
- Analyse de la hiérarchisation du réseau viaire, des charges de trafic sur les axes et les principaux points de congestions
- Diagnostic des pôles générateurs, des cheminements piétons et cycles et des transports en commun



➤ **Elaboration de scénarios**, à remettre à la maîtrise d'ouvrage, proposant chacun des schémas d'aménagements différents. Analyse multicritères et mise en opposition des propositions afin d'aider la MOA dans son choix définitif.

- **Développement du scénario retenu par la maîtrise d'ouvrage**, en détaillant les aménagements proposés et le nouveau plan de déplacements

Simulation dynamiques

Dans le cadre de cette mission, nous avons également proposé notre compétence en simulation dynamique, afin de modéliser les propositions avancées à la MOA, et les rendre plus concrètes :

- Modélisation de l'aménagement et du fonctionnement de carrefours à feux et giratoires sur des axes structurants
- Identification de la typologie des véhicules et intégration des données trafic dans la simulation
- Test de différents scénarios d'aménagement pour comparer les résultats

SOLUTIONS APORTEES

Au cours de ce projet, nous avons pu réaliser de nombreuses missions et apporter des solutions adaptées aux problématiques rencontrées :

- Amélioration du fonctionnement de carrefours à feux et giratoires
- Modification de la trame circulatoire de secteurs/quartiers
- Simulations dynamiques d'axes structurants
- Hypothèses de trafic liées à la création de nouveaux pôles générateurs
- Aménagement de pistes et bandes cyclables
- Réaménagement du profil de voies
- Modification d'itinéraires de lignes de bus

